

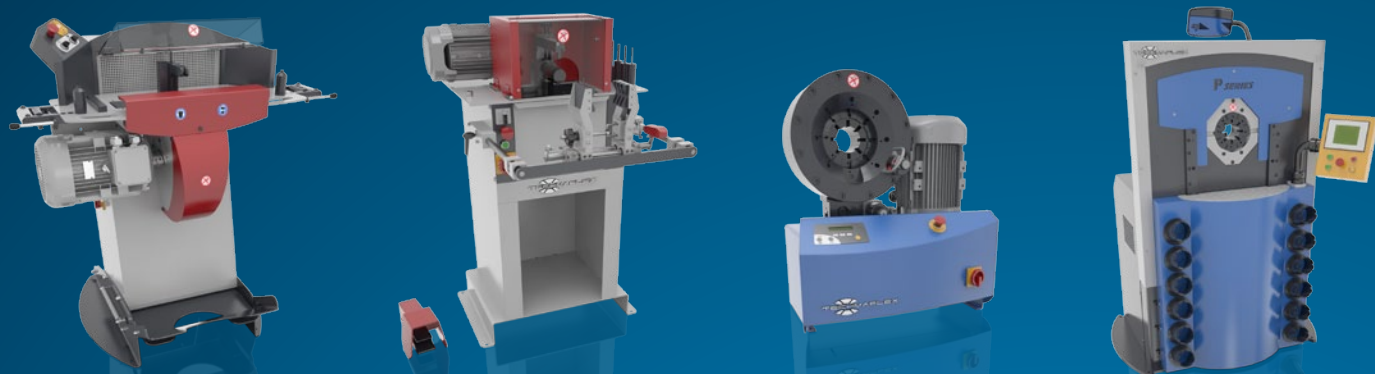
HOSE ASSEMBLY MACHINES

GENERAL HYDRAULICS



The assembly moves with us.





TECHMAFLEX

SEIT 1987 FÜHREND IN DER SCHLAUCH-MONTAGETECHNOLOGIE.

Seit seiner Gründung 1987 ist Techmaflex für seine Qualität und Zuverlässigkeit im Bereich der Werkstattpressen bekannt geworden.

Heute ist Techmaflex der Europäische Leader für Werkstattpressen und sein entsprechendes Zubehör.

Techmaflex hat sich weltweit mit einer etablierten Produktpalette entwickelt, die Handpressen, Werkstattpressen und Maschinen für OEM Anwendungen und Industrieschläuche beinhaltet.

Durch die enge Zusammenarbeit mit einem Schlauch- und Armaturenhersteller, stellt Techmaflex sicher, dass seine Produkte den höchsten Anforderungen der Schlauchindustrie entsprechen.

Diese Allianz erlaubt es Techmaflex perfekt angepasste Maschinen für die Schlauchmontage in allen Industrien zu bieten.

Unsere Büros in Nord Amerika, Asien und Russland, sowie die Fabrikation in Europe gewährleisten Techmaflex Kunden ein weltweites Netzwerk, das unsere Kunden mit schnellem Service und Support für alle Maschinen betreut.

Techmaflex steht für Innovation: durch eine fortwährende Entwicklung können wir den wachsenden Markt mit zuverlässigen, robusten Maschinen beliefern und Ihnen einen unschlagbaren Service bieten.

Wenn Sie sich für Ihre nächsten Maschinen entscheiden, schauen Sie nach dem „Original Techmaflex“ Stempel, um sich eine der besten Maschinen zu garantieren.

In Kontinuität mit unserer Innovation, haben wir entschieden, unsere Maschinen neu, entsprechend ihrer Anwendungen, zu benennen.



Inhaltsverzeichnis

Starter Workshop	S.4/5	XL Crimp 550.....	S.33
Profi Workshop	S.6/7	S Cut 22/V Cut 22	S.34
Full Service Workshop.....	S.8/9	S Duo 30.....	S.35
Aussendienst und mobiler Workshop 12V/24V..	S.10/11	S Cut 55/S Cut 30	S.36
Container Linie.....	S.12/13	P Cut 90	S.37
Expert Service Linie.....	S.14/15	S Skive 100 / H Skive	S.38
XXL Workshop	S.16/17	P Skive 205	S.39
H Crimp 80.....	S.18	Zubehör	S.40/41
H Crimp 137	S.19	Notizen	S.42
S Crimp 137.....	S.20	Übersichtstabelle	S.43
S Crimp 240	S.21	Kontaktadressen	S.44
S Crimp 350/350L	S.22		
OPTIONEN	S.23		
V Crimp 137.....	S.24		
V Crimp 240 / 350.....	S.25		
N Crimp 70/N Crimp 80.....	S.26		
P Crimp 240	S.27		
P Crimp 320	S.28		
P Crimp 480	S.29		
XL Crimp 400.....	S.30		
XL Crimp 320.....	S.31		
XL Crimp 800.....	S.32		

CRIMPING
CUTTING
SKIVING
MARKING
TESTING



STARTER WORKSHOP

Ideal für Werkstätten, die in den Bereichen Landwirtschaft, leichter Baumaschinen, öffentlichen Bau, Forstwirtschaft, Transport und Industrie warten. Wirtschaftlich, einfach in der Benutzung und mit einer Kapazität von 1 1/4" deckt er Ihren täglichen Bedarf ab. Diese Maschinen helfen Ihnen schnell reaktiv und eigenständig auf die Anforderungen Ihrer Kunden eingehen zu können.



S Crimp 137 S.20

- Kapazität: 1" 1/4 4SP
- Ergonomischer Anschlag
- Kompakter Kopf
- Inklusive Backenablage
- Multivoltage
- Genau
- Einfach zu transportieren
- Zylinderschutz
- Einfaches Einsetzen der Pressbacken

S Cut 22 S.34

- Kapazität: 1" 1/4
- Flexibles Biegesystem
- Glatter und sauberer Schnitt
- Gewelltes Schneideblatt
- Inklusive Schmutzauffangschublade
- Multivoltagen

H Skive S.38

- Kapazität: 2"
- Wirtschaftlich
- Einfache Benutzung
- Kompakt
- Robust
- Plug'n skive System

PROFI WORKSHOP

Speziell geeignet für
Wartungsspezialisten,
Verkäufer und kleine
OEMs in den Bereichen
Industrie, Baumaschinen,
Lastkraftwagen, Hebe-
und landwirtschaftlichen
Maschinen.
Seine Kapazität von 2" 4SP
erlaubt es Ihnen einen
Großteil der Anfragen
abzudecken und sorgt für
eine große Produktions-
autonomie. Die Qualität
der Schlauchleitungen
wird Ihr Image und
Ihren Ruf bei einer
weitgefächerten
Kundschaft verstärken.
Diese Investition
garantiert Ihnen die
Nachhaltigkeit und
Rentabilität Ihres
Unternehmens.

S Clean 50 S.41

Kapazität: 2"
10 Düsen um sich dem Schlauch- ID
anzupassen

S Crimp 240 S.21

Kapazität: 2" 4SP
Ergonomischer Anschlag
Schnell
Radiale Bewegung der Backen
Kapazität 2" 4SP
Zylinderschutz
Robust
Möglichkeit den Kopf vom
Hydraulikaggregat zu trennen.

S Duo 30 S.35

Kapazität: 2" 4SP
2 in 1
Einfache Benutzung
Kompakt
Wirtschaftlich
Innen- und Aussenschälen
durch Messer
Elektronischer Bremsmotor
Inklusive Schmutzauffangschublade
2 Drehrichtungen
Gewelltes Schneideblatt

S Mark 50 S.41

Kapazität als Hinweis: 2"

FULL-SERVICE WORKSHOP

Leistung, Robustheit und Zuverlässigkeit machen ihn zur besten Wahl für Spezialisten in schwerer Instandhaltung, für Reparaturtheken und die OEM Montage in mittelgroßen Serien. Seine Kapazität von 2" 6SP und 4" bei Industrieschläuchen machen diesen Workshop ideal für Betriebe, die in der Wartung in den Bereichen Bergbau, Bohrung, Hafenanlagen, Hoch- und Tiefbau, Stahlhütten und Petrochemie tätig sind.



S Mark 50 S.41
Kapazität als Hinweis: 2"

S Cut 55 S.36

Kapazität: 2" 4SP
Rauchfrei
Inklusive Zähler
Wartungskontrolle
Führung für das Einlegen der Schlauches
Ergonomisches Design
Bequeme Benutzung
Breites doppeltes Pedal
Pneumatisches Biegen als Option vorhanden
Gewelltes Schneideblatt
Mobil

P Skive 205 S.39

Kapazität: 3"
Plug'n skive System
Inklusive
Schmutzauffangschublade
Robuste und einfach einstellbare Messer
Hohe Kapazität
Schnell
2 Drehrichtungen

S Push 1500 S.40

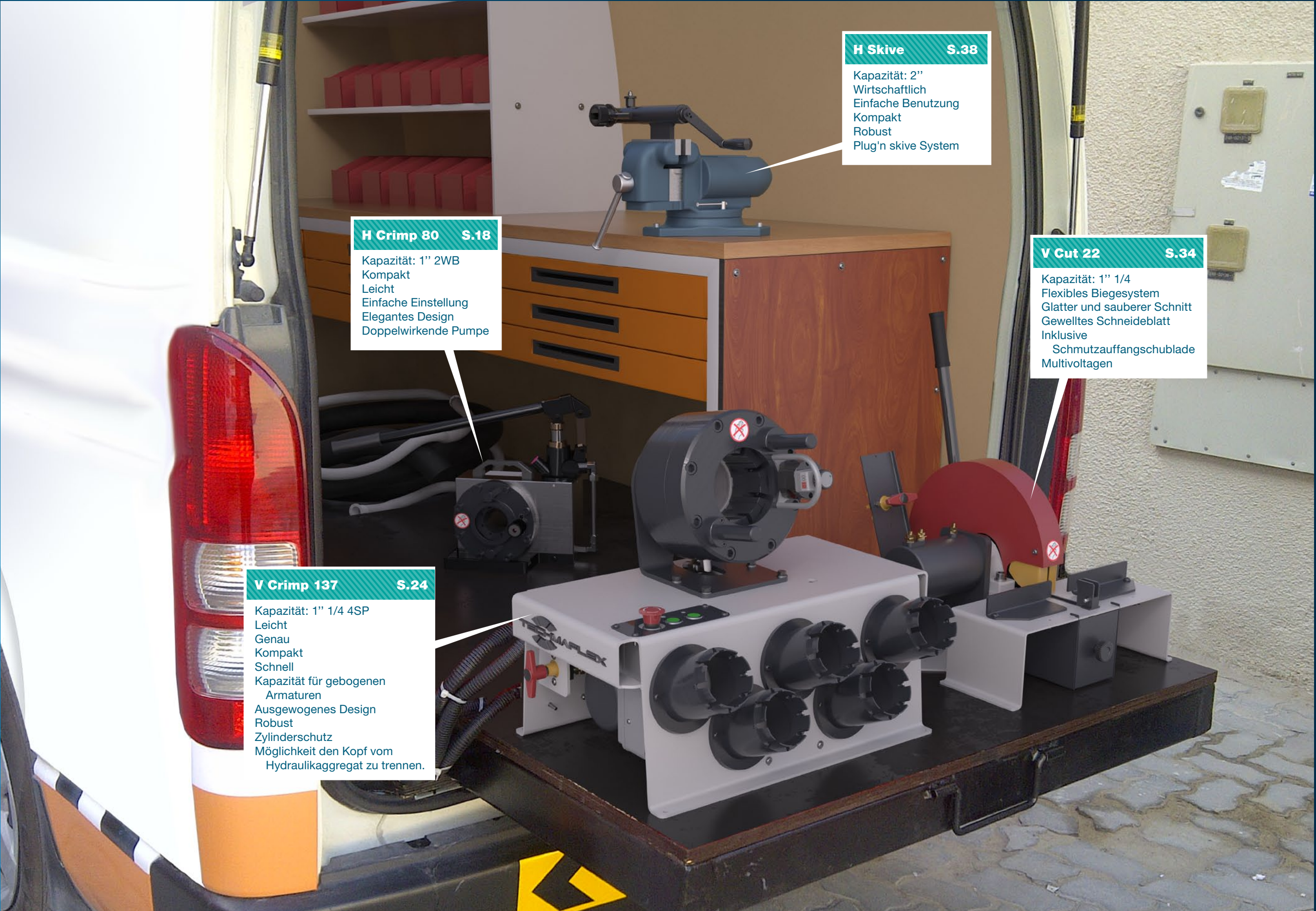
Kapazität: alle Schläuche von 3/4" bis 2" Interlock

S Crimp 350 S.22

Kapazität: 2" 6SP - 4" Industrieschläuche
Hohe Presskraft und grosse Öffnung kombiniert in einem kompakten Design
Ergonomischer Anschlag
Radiale Bewegung der Backen
Elektronische Steuerung inklusive Zähler und halbautomatische Öffnung
Sicherheit im Falle der Benutzung eines falschen Backensatzes
Zylinderschutz
Ausparung für abgebogene Armaturen
Backensätze mit grossen Durchmessern für Industrieschläuche erhältlich
Hochleistungspumpe
Energieeinsparung
Wartungsalarme
Einfache Inbetriebnahme

**AUSSENDIENST
UND MOBILER
WORKSHOP
12V/24V**

Eine kompakte und robuste Linie bis 2", ideal für Vorort Einsätze.
Die Handpresse H Crimp 80 (PM18) kann überall eingesetzt werden. Eine komplette 12V Linie erreicht eine Schlauchmontagequalität, die der Qualität einer Schlauchmontage in einem Workshop gleich kommt.



H Skive S.38
Kapazität: 2"
Wirtschaftlich
Einfache Benutzung
Kompakt
Robust
Plug'n skive System

H Crimp 80 S.18
Kapazität: 1" 2WB
Kompakt
Leicht
Einfache Einstellung
Elegantes Design
Doppelwirkende Pumpe

V Cut 22 S.34
Kapazität: 1" 1/4
Flexibles Biegesystem
Glatter und sauberer Schnitt
Gewelltes Schneideblatt
Inklusive
Schmutzauffangschublade
Multivoltagen

V Crimp 137 S.24
Kapazität: 1" 1/4 4SP
Leicht
Genau
Kompakt
Schnell
Kapazität für gebogenen
 Armaturen
Ausgewogenes Design
Robust
Zylinderschutz
Möglichkeit den Kopf vom
 Hydraulikaggregat zu trennen.

CONTAINER LINIE

Die Leistung unserer Maschinen aus den Bereichen Bergbau, Stahlverarbeitung, Hoch- und Tiefbau in einem Container vereint.

Die Kapazitäten dieser Linie gewährleisten eine Autonomie selbst in den entlegensten Orten. Das in der Schneidmaschine integrierte Rauchabzug-System erlaubt Ihnen in einem sauberen und sicheren Arbeitsumfeld zu arbeiten.

P Skive 205 S.39

Kapazität: 3"
Plug'n skive System
Inklusive
Schmutzauffangschublade
Robuste und einfach
einstellbare Messer
Hohe Kapazität
Schnell
2 Drehrichtungen

S Cut 55 S.36

Kapazität: 2" 6SP
Rauchfrei
Inklusive Zähler
Wartungskontrolle
Führung für das Einlegen
der Schlauches
Ergonomisches Design
Bequeme Benutzung
Breites doppeltes Pedal
Pneumatisches Biegen
als Option vorhanden
Gewelltes Schneideblatt
Mobil

S Crimp 350 S.22

Kapazität: 2" 6SP - 4" Industrieschläuche
Hohe Presskraft und grosse Öffnung
kombiniert in einem kompakten Design
Ergonomischer Anschlag
Radiale Bewegung der Backen
Elektronische Steuerung inklusive Zähler
und halbautomatische Öffnung
Sicherheit im Falle der Benutzung eines
falschen Backensatzes
Zylinderschutz
Aussparung für abgebogene Armaturen
Backensätze mit grossen Durchmessern
für Industrieschläuche erhältlich
Hochleistungspumpe
Energieeinsparung
Wartungsalarme
Einfache Inbetriebnahme

S Mark 50 S.41

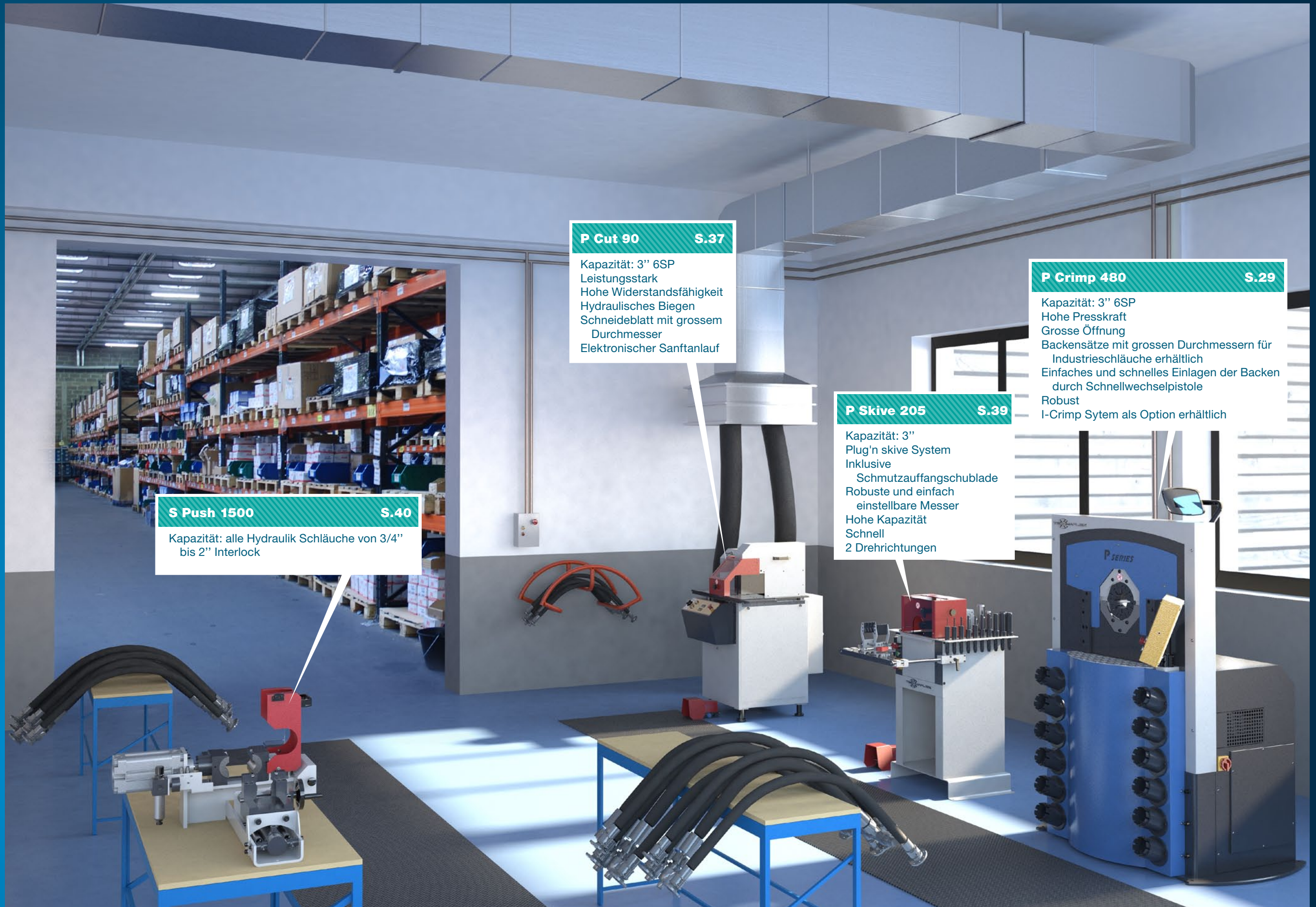
Kapazität als Hinweis: 2"

H Crimp 137 S.19

Kapazität: 1" 1/4 4SP
Grosse Kapazität
Kompakter Kopf
Akustisches und optisches Signal
350 bar Technologie; robuster und
verlässlicher als mit 700 bar
Grosse Öffnung

EXPERT SERVICE LINIE

Frucht unserer engen Zusammenarbeit mit OEM Montagespezialisten für Großserien und Schlauchherstellern, vereint unser Expert-Workshop Presskraft, Schnelligkeit, Öffnung und Benutzerfreundlichkeit. Techmafex steht heute ganz vorne als innovativster Hersteller von Produktionsmaschinen wie z.B. mit unserem "I-crimp System", das eine ständige Qualitätskontrolle beim Herstellen von Schlauchleitungen gewährleistet.



S Push 1500 S.40

Kapazität: alle Hydraulik Schläuche von 3/4" bis 2" Interlock

P Cut 90 S.37

Kapazität: 3" 6SP
Leistungsstark
Hohe Widerstandsfähigkeit
Hydraulisches Biegen
Schneideblatt mit grossem Durchmesser
Elektronischer Sanftanlauf

P Skive 205 S.39

Kapazität: 3"
Plug'n skive System
Inklusive
Schmutzauffangschublade
Robuste und einfach einstellbare Messer
Hohe Kapazität
Schnell
2 Drehrichtungen

P Crimp 480 S.29

Kapazität: 3" 6SP
Hohe Presskraft
Grosse Öffnung
Backensätze mit grossen Durchmessern für Industrieschläuche erhältlich
Einfaches und schnelles Einlagen der Backen durch Schnellwechselepistole
Robust
I-Crimp System als Option erhältlich

XXL WORKSHOP

Ein Workshop, der um eine komplette Palette von Industriepressen entwickelt wurde, die Presskraft, Öffnung, Ergonomie und Handling-Lösungen für große Durchmesser vereinigen. Dieser Workshop erhöht Ihr Marktpotential. Er erlaubt Ihnen viele unterschiedliche Märkte anzugehen, sowie Ihre Investitionen schnell zu amortisieren. Unser Wissen bezüglich der Problematik Ihrer Aktivität, hat uns zu ergonomischen Lösungen geführt, ideal für das Handling von Schläuchen mit großen Durchmessern.



XL Crimp 800

S.32

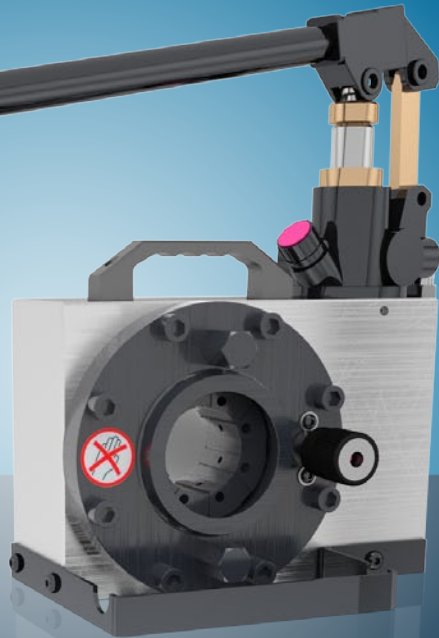
Kapazität: 3" 8SP - 4" 4SP- 6"
Industrieschläuche
Entwickelt für Hydraulischschlauchleitungen
mit hohem Druck
Sehr schnell
Hohe Presskraft
Genau, selbst bei extremen Schläuchen
Ergonomisch
I-Crimp System als Option erhältlich
Verpressen in unterschiedlichen Stufen
durch I-Crimp möglich

H Crimp 80

PM 18

Aussendienst und mobiler Workshop

- Kompakt
- Leicht
- Einfache Einstellung
- Elegantes Design
- Doppelwirkende Pumpe

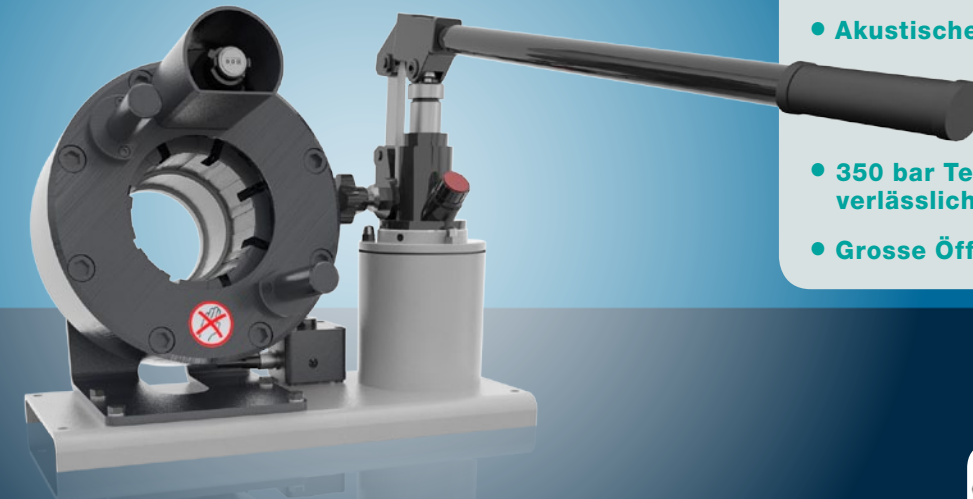


H Crimp 137

PMH 28

Aussendienst und mobiler Workshop

- Grosse Kapazität
- Kompakter Kopf
- Akustisches und optisches Signal
- 350 bar Technologie; robuster und verlässlicher als mit 700 bar
- Grosse Öffnung



Optionen



EG



DSP



Hydro-pneumatische Pumpe



Backensätze für Brems- und Klimaschläuche



Prägebacken

Technische Daten

Kapazität	1" 2WB
Pressbereich	4 - 43 mm
Presskraft	80 t
Öffnungshub	+20 mm
Öffnung ohne Backen	59 mm
Länge der Backenträger .	56 mm
Maschinengröße	330 x 250 x 400 mm - 28 kg
Verpackung	800 x 600 x 830 mm - 41 kg

Backensätze

N°	Pressbereich	Länge
6	06-08	56 mm
8	08-10	56 mm
10	10-12	56 mm
12	12-15	56 mm
15*	15-18	56 mm
18*	18-21	56 mm
21*	21-24	56 mm
24*	24-27	56 mm
27*	27-30	56 mm
30*	30-39	56 mm
39	39-43	56 mm

* Backensätze im Standardkit inbegriffen.

Technische Daten

Kapazität	1" 1/4 4SP
Pressbereich	4 - 70 mm
Presskraft	137 t
Öffnungshub	+28 mm
Öffnung ohne Backen	100 mm
Länge der Backenträger .	75 mm
Maschinengröße	480 x 250 x 340 mm - 55 kg
Verpackung	800 x 600 x 830 mm - 75 kg

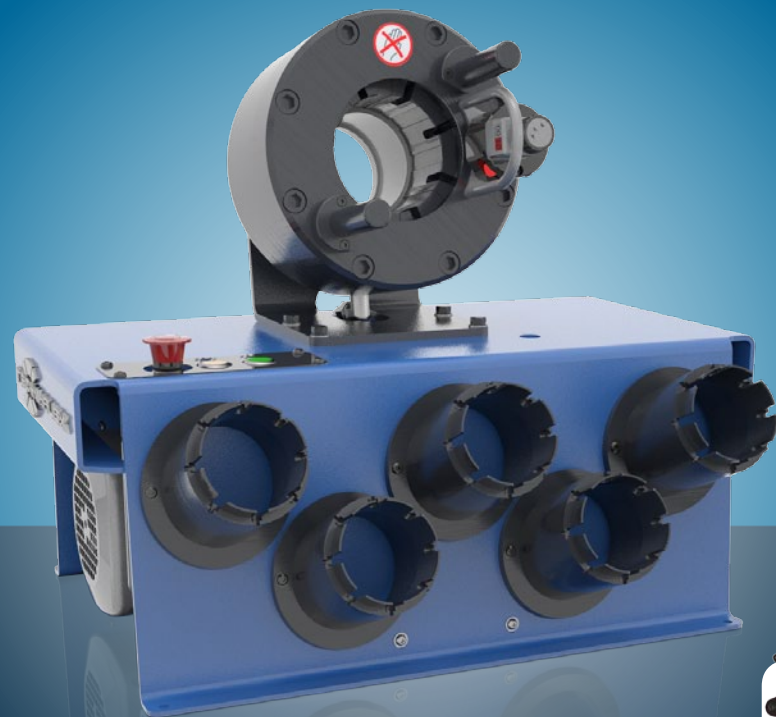
Backensätze

N°	Pressbereich	Länge	N°	Pressbereich	Länge
4	04-06	56 mm	33*	33-36	70 mm
6	06-08	56 mm	36	36-39	70 mm
8	08-10	56 mm	39*	39-42	70 mm
10	10-12	56 mm	42	42-45	70 mm
12	12-15	56 mm	45*	45-48	70 mm
15*	15-18	56 mm	48	48-51	70 mm
18*	18-21	56 mm	51	51-54	75 mm
21*	21-24	56 mm	54	54-57	75 mm
24	24-27	56 mm	57	57-60	75 mm
27*	27-30	56 mm	60	60-66	75 mm
30	30-33	56 mm	66	66-70	75 mm

* Backensätze im Standardkit inbegriffen.

S Crimp 137

SE 28
Starter Workshop



- Ergonomischer Anschlag
- Kompakter Kopf
- Inklusive Backenablage
- Multivoltage
- Genau
- Einfach zu transportieren
- Zylinderschutz
- Einfaches Einsetzen der Pressbacken

Standard

Optionen



EG



DSP



DST



Ergonomischer Anschlag



Vordere Backenablage



Elektrischer Fusschalter**



Backensätze für Brems- und Klimaschläuche



Prägebacken



S Crimp 240

PE 38
Profi Workshop



- Ergonomischer Anschlag
- Radiale Bewegung der Backen / Einfache Inbetriebnahme
- Hohe Presskraft
- Elektronische Steuerung inklusive Zähler und halbautomatische Öffnung
- Zylinderschutz
- Frontzugang praktisch für gebogene Armaturen
- Energieeinsparung
- Wartungsalarme

Standard

Optionen



EG



DSP



DST



Ergonomischer Anschlag



Smarter Control-Panel



Elektrischer Fusschalter



Mechanischer Positionieranschlag



Backensätze für Brems- und Klimaschläuche



Prägebacken

Technische Daten

Kapazität	1" 1/4 4SP
Pressbereich	4 - 70 mm
Presskraft	137 t
Öffnungshub	+28 mm
Öffnung ohne Backen	100 mm
Länge der Backenträger	75 mm
Motor	2,2 kW
Maschinengröße	600 x 400 x 490 mm 85 kg with oil
Verpackung	800 x 600 x 830 mm - 130 kg
Verfügbare Spannungen	400V 3PH 230V 3PH/1PH 110V 1PH

Backensätze

N°	Pressbereich	Länge	N°	Pressbereich	Länge
4	04-06	56 mm	33*	33-36	70 mm
6	06-08	56 mm	36	36-39	70 mm
8	08-10	56 mm	39*	39-42	70 mm
10	10-12	56 mm	42	42-45	70 mm
12	12-15	56 mm	45*	45-48	70 mm
15*	15-18	56 mm	48*	48-51	70 mm
18*	18-21	56 mm	51	51-54	75 mm
21*	21-24	56 mm	54	54-57	75 mm
24*	24-27	56 mm	57	57-60	75 mm
27*	27-30	56 mm	60	60-66	75 mm
30	30-33	56 mm	66	66-70	75 mm

* Backensätze im Standardkit inbegriffen.

** mit der Maschine zu bestellen.

Technische Daten

Kapazität	2" 4SP
Pressbereich	4 - 76 mm
Presskraft	240 t
Öffnungshub	+38 mm
Öffnung ohne Backen	118 mm
Länge der Backenträger	100 mm
Motor	4 kW
Maschinengröße	600 x 390 x 630 mm 180 kg with oil
Verpackung	1170 x 770 x 1100 mm - 234 kg
Verfügbare Spannungen	400V 3PH 230V 3PH/1PH

Backensätze

N°	Pressbereich	Länge	N°	Pressbereich	Länge
4	04-06	56 mm	36	36-39	90 mm
6	06-08	56 mm	39*	39-42	90 mm
8	08-10	56 mm	42	42-45	90 mm
10	10-12	56 mm	45*	45-48	100 mm
12	12-15	56 mm	48	48-51	100 mm
15*	15-18	56 mm	51*	51-54	100 mm
18*	18-21	56 mm	54	54-57	100 mm
21*	21-24	56 mm	57*	57-60	100 mm
24*	24-27	70 mm	60	60-66	100 mm
27*	27-30	90 mm	66*	66-70	100 mm
30	30-33	90 mm	70	70-76	100 mm
33*	33-36	90 mm			

* Backensätze im Standardkit inbegriffen.

S Crimp 350/350L

PE 58 Pro / PE 58 Eco

Full Service Workshop



- Hohe Presskraft und grosse Öffnung kombiniert in einem kompakten Design
- Ergonomischer Anschlag / Einfache Inbetriebnahme
- Radiale Bewegung der Backen
- Elektronische Steuerung inklusive Zähler und halbautomatische Öffnung
- Zylinderschutz
- Aussparung für abgebogenen Armaturen
- Backensätze mit grossen Durchmessern für Industrieschläuche erhältlich
- Hochleistungspumpe
- Energieeinsparung
- Wartungsalarme

Standard



Ergonomischer Anschlag



Smarter Control-Panel



Prägebacken

Optionen



EG



DST



Elektrischer Fusschalter



DSP



Mechanischer Positionieranschlag



Backensätze für Brems- und Klimaschläuche

Technische Daten

Kapazität	2" 6SP - 4" Industrieschläuche
Pressbereich	4 - 130 mm
Presskraft	350 t
Öffnungshub	+54 mm
Öffnung ohne Backen	180 mm
Länge der Backenträger	115 mm
Motor	5,5 kW (4 kW*)
Maschinengröße*	730 x 483 x 812 mm 260 kg with oil
Verpackung*	1170 x 760 x 1100 mm 320 kg
Maschinengröße	600 x 400 x 750 mm 240 kg with oil
Verpackung	1170 x 760 x 1100 mm 300 kg
Verfügbare Spannungen	400V 3PH - 230V 3PH/1PH

* Nur für S Crimp 350L

Backensätze

N°	Pressbereich	Länge	N°	Pressbereich	Länge
4	04-06	56 mm	51*	51-54	110 mm
6	06-08	56 mm	54	54-57	110 mm
8	08-10	56 mm	57*	57-60	110 mm
10	10-12	56 mm	60	60-66	110 mm
12	12-15	56 mm	66*	66-70	110 mm
15*	15-18	56 mm	70	70-73	110 mm
18*	18-21	56 mm	73*	73-76	125 mm
21*	21-24	56 mm	76	76-80	125 mm
24*	24-27	70 mm	80	80-86	125 mm
27*	27-30	90 mm	86	86-90	125 mm
30	30-33	90 mm	90	90-95	125 mm
33*	33-36	90 mm	95	95-99	125 mm
36	36-39	90 mm	99	99-112	125 mm
39*	39-42	90 mm	112	112-117	125 mm
42	42-45	90 mm	117	117-122	125 mm
45*	45-48	100 mm	122	122-130	125 mm
48	48-51	100 mm			

* Backensätze im Standardkit inbegriffen.

Optionen



EG-Plastik



SRC-Aluminium



DST



DSP

EG / SRC / DSP / DST

Das patentierte Schnellwechselsystem ist für alle elektrischen Pressen erhältlich. Versuchen Sie es, denn seine Benutzerfreundlichkeit machen es zum idealen Hilfsmittel für eine höhere Produktivität und Bequemlichkeit. Es erlaubt Ihnen die Pressbacken auf einmal zu wechseln, und sie in den dazu vorgesehenen Ablagen auf dem DST Schnellwechseltisch oder der DSP Wandhalterung aufzubewahren. Die Backen werden in statischer Position (bei geschlossenem Kopf) gewechselt, was das Abbrechen der Befestigungsstifte verhindert. Es ist ebenfalls in Aluminium Ausführung erhältlich (SRC).



CME

Der elektrische Fusschalter erlaubt es dem Werker, auf Grund des Notauschalters im Pedal, in vollkommener Sicherheit beide Hände für die Handhabung des Schlauches frei zu haben. Kurz gesagt, es bietet einen zusätzlichen Komfort im täglichen Arbeitsablauf.

Spezialbacken

Bremen
A/C
Prägebacken
Kleine Durchmesser



Smart control panel



Der SCP ist eine elektronische Vorrichtung, die eine einfache, praktische und intelligente Handhabung der Schlauchverpressung erlaubt. Dank seines Tageszählers und seiner Öffnungseinstellung ist der SCP ideal für die Schlauchmontage in Kleinserien. Intelligente Wartungskontrollleuchten helfen Ihnen die Maschine stets in gutem Zustand zu erhalten. Das Start/Stop System ist ideal um unnötige Energieverschwendung zu vermeiden, und die Lebensdauer der Maschine zu erhöhen.



ISD

Der ISD ist der bedienerfreundlichste Touchscreen-Bedienpanel auf dem Markt. Der ISD erlaubt die automatische Wahl der Pressbacken, die halbautomatische Öffnung und den Wartungsprozess. Via USB, können Sie Pressmasstabellen und Maschineninformation hoch- und herunterladen. Wenn die Pressmasstabelle einmal existiert, macht eine Rollliste die Wahl des Schlauches und der Armatur sehr einfach. Es besteht auch die Möglichkeit, eine persönliche Presstabelle direkt in der Maschine oder mit Hilfe eines PCs zu erstellen.

I-crimp

Das I-crimp System ist das best entwickelte und zuverlässigste System in Bezug auf Sicherheit auf dem Markt. Durch eine Druckkontrolle der Schlauchleitung, können Sie Qualitätsprobleme und menschliche Fehler verhüten. In der Tat wird die Verpressung durch Druckkontrolle validiert, um unverpresste Enden und falsche Wahl in Hülse und Armatur zu vermeiden. Dank dieses Systems können Sie auch Presssequenzen bewerkstelligen, was ideal ist bei Leitungen mit geraden und gebogenen Armaturen. Es ist ebenfalls sehr nützlich beim Verpressen von Industrieschläuchen.



BAM

Der mechanische Positionieranschlag ist ideal für eine genaue und schnelle Positionierung der Armatur.

V Crimp 137

PE 28 12V
Aussendienst und mobiler Workshop

V Crimp 240 / 350

PE 38 12V / PE 58 12V
Aussendienst und mobiler Workshop

- Leicht
- Genau
- Kompakt
- Schnell
- Kapazität für gebogenen Armaturen
- Ausgewogenes Design
- Robust
- Zylinderschutz
- Möglichkeit den Kopf vom Hydraulikaggregat zu trennen.

- Ergonomischer Anschlag
- Schnell
- Radiale Bewegung der Backen
- Kapazität 2" 4SP
- Zylinderschutz
- Robust
- Möglichkeit den Kopf vom Hydraulikaggregat zu trennen.

Optionen



DSP



EG



Batterie und Ladegerät



Backensätze für Brems- und Klimaschläuche

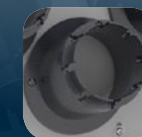


Prägebacken

Standard



Ergonomischer Anschlag



Vordere Backenablage

Optionen



EG



Batterie und Ladegerät



DSP



Prägebacken



Backensätze für Brems- und Klimaschläuche

Technische Daten

Kapazität	1" 1/4 4SP
Pressbereich	4 - 70 mm
Presskraft	137 t
Öffnungshub	+28 mm
Öffnung ohne Backen	100 mm
Länge der Backenträger .	75 mm
Motor	2 kW
Maschinengröße	580 x 430 x 565 mm 90 kg with oil
Verpackung	800 x 600 x 830 mm - 102 kg

Backensätze

N°	Pressbereich	Länge	N°	Pressbereich	Länge
4	04-06	56 mm	33*	33-36	70 mm
6	06-08	56 mm	36	36-39	70 mm
8	08-10	56 mm	39*	39-42	70 mm
10	10-12	56 mm	42	42-45	70 mm
12	12-15	56 mm	45*	45-48	70 mm
15*	15-18	56 mm	48*	48-51	70 mm
18*	18-21	56 mm	51	51-54	75 mm
21*	21-24	56 mm	54	54-57	75 mm
24*	24-27	56 mm	57	57-60	75 mm
27*	27-30	56 mm	60	60-66	75 mm
30	30-33	56 mm	66	66-70	75 mm

* Backensätze im Standardkit inbegriffen.

Technische Daten

Kapazität	2" 4SP / 2" 6SP*
Pressbereich	4 - 76 mm / 4 - 130 mm*
Presskraft	240 t / 350 t*
Öffnungshub	+38 mm / +54 mm*
Öffnung ohne Backen	118 mm / 180 mm*
Länge der Backenträger .	100 mm / 115 mm*
Motor	2 kW
Maschinengröße	580 x 430 x 625 mm 130 kg with oil
Verpackung	800 x 600 x 830 mm - 180 kg

* Nur für V Crimp 350

Backensätze

N°	Pressbereich	Länge	N°	Pressbereich	Länge
4	04-06	56 mm	36	36-39	90 mm
6	06-08	56 mm	39*	39-42	90 mm
8	08-10	56 mm	42	42-45	90 mm
10	10-12	56 mm	45*	45-48	100 mm
12	12-15	56 mm	48	48-51	100 mm
15*	15-18	56 mm	51*	51-54	100 mm
18*	18-21	56 mm	54	54-57	100 mm
21*	21-24	56 mm	57*	57-60	100 mm
24*	24-27	70 mm	60	60-66	100 mm
27*	27-30	90 mm	66*	66-70	100 mm
30	30-33	90 mm	70	70-76	100 mm
33*	33-36	90 mm			

* Backensätze im Standardkit inbegriffen.

N Crimp 70/N Crimp 80

PEP108 / PEP 158

Expert Service Linie



Standard



Ergonomischer Anschlag

Optionen



Elektrischer Fusschalter



Automatische Zentralschmierung

- Einfache Benutzung
- Genau
- Robustes System zum Positionieren der Pressbacken
- Halbautomatische Öffnung
- Sehr schnell
- Grosse Öffnung
- Hohe Kapazität
- Erhältlich mit 6 Backenträgern

Technische Daten

Kapazität	1" 1/2 / 3"
Pressbereich	4-60 mm / 4-110 mm*
Presskraft	70 t / 80 t*
Öffnungshub	+ 28 mm
Öffnung ohne Backen	108 mm / 156 mm*
Länge der Backenträger .	100 mm / 125 mm*
Motor	3 kW / 4 kW*
Maschinengröße	724 x 950 x 1170 mm - 450 kg
Verpackung	1120 x 1020 x 1770 mm - 490 kg
Verfügbare Spannungen .	400V 3PH - 230V 3PH

* Nur für N Crimp 80

Backensätze

N°	Backensätze
12	12-14
14	14-16
16	16-19
19	19-22
22	22-26
26	26-30
30	30-34
34	34-45
45	45-51
*51	51-57
*57	57-63
*63	63-69
*69	69-73
*73	73-76

P Crimp 240

PES 58

Expert Service Linie



Standard



ISD



Elektrischer Fusschalter



Spiegel



EG

Optionen



DSP



Mechanischer hinterer Anschlag



I-crimp System



Schlauchhaken



Backensätze für Brems- und Klimaschläuche



Prägebbacken

- Erste Produktionspresse bis 1" 1/4
- Wirtschaftlich
- Schnell
- Einfache Wartung
- Einfaches und schnelles Einlegen der Backen durch Schnellwechsellpistole

Technische Daten

Kapazität	1" 1/4 4SP
Pressbereich	4 - 70 mm
Presskraft	240 t
Öffnungshub	+54 mm
Öffnung ohne Backen	180 mm
Länge der Backenträger .	115 mm
Motor	5,5 kW
Maschinengröße	Machine: 850 x 850 x 1300 mm 250 kg
	Power pack: 600 x 450 x 700 mm 200 kg with oil
Verfügbare Spannungen .	400V 3PH - 230V 3PH

Backensätze

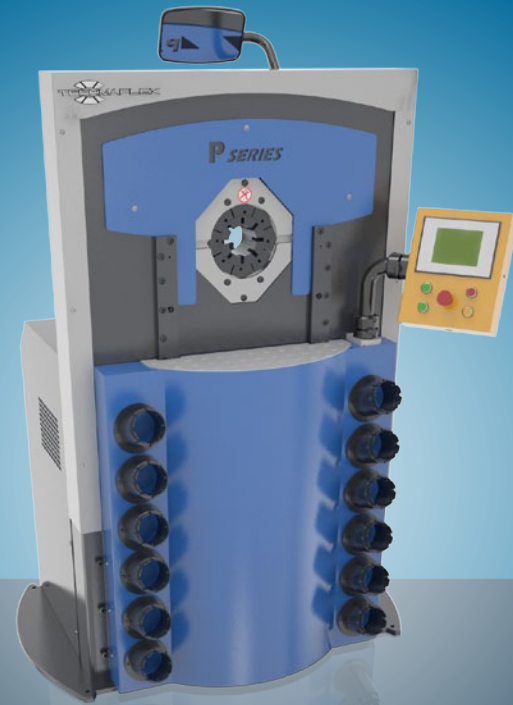
N°	Pressbereich	Länge	N°	Pressbereich	Länge
4	04-06	56 mm	36	36-39	90 mm
6	06-08	56 mm	39*	39-42	90 mm
8	08-10	56 mm	42	42-45	90 mm
10	10-12	56 mm	45*	45-48	100 mm
12*	12-15	56 mm	48*	48-51	100 mm
15*	15-18	56 mm	51	51-54	110 mm
18*	18-21	56 mm	54	54-57	110 mm
21*	21-24	56 mm	57	57-60	110 mm
24*	24-27	70 mm	60	60-66	110 mm
27*	27-30	90 mm	66	66-70	110 mm
30	30-33	90 mm	70	70-73	110 mm
33*	33-36	90 mm			

* Backensätze im Standardkit inbegriffen.

P Crimp 320

PES 100

Expert Service Linie



- Hohe Presskraft
- Grosse Öffnung
- Genau
- Hohe Wiederholgenauigkeit
- Einfaches und schnelles Einlagen der Backen durch Schnellwechsellpistole
- Robust
- I-Crimp System als Option erhältlich

P Crimp 480

PES 125

Expert Service Linie



- Hohe Presskraft
- Grosse Öffnung
- Backensätze mit grossen Durchmessern für Industrieschläuche erhältlich
- Einfaches und schnelles Einlagen der Backen durch Schnellwechsellpistole
- Lange Backenträger
- Robust
- I-Crimp System als Option erhältlich

Standard



ISD



Backenablage



EG



Spiegel



Elektrischer Fusschalter

Optionen



DSP



I-crimp System



Mechanischer Positionieranschlag



Backensätze für Brems- und Klimaschläuche



Prägebacken

Standard



Backenablage



EG



ISD



Elektrischer Fusschalter



Spiegel

Optionen



Mechanischer Positionieranschlag



I-crimp System



DSP



Backensätze für Brems- und Klimaschläuche



Prägebacken

Technische Daten

Kapazität	2" 6SP
Pressbereich	4 - 130 mm
Presskraft	320t
Öffnungshub	+80 mm
Öffnung ohne Backen	207 mm
Länge der Backenträger	100 mm
Motor	5,5 kW
Maschinengröße	1300 x 900 x 1700 mm 2000 kg with oil
Verpackung	1400 x 1100 x 1960 mm 2 230 kg
Verfügbare Spannungen	400V 3PH - 230V 3PH

Backensätze

N°	Pressbereich	Länge	N°	Pressbereich	Länge
4	04-06	56 mm	51*	51-54	100 mm
6	06-08	56 mm	54	54-57	100 mm
8	08-10	56 mm	57*	57-60	100 mm
10	10-12	56 mm	60	60-66	100 mm
12	12-15	90 mm	66*	66-70	100 mm
15*	15-18	90 mm	70	70-73	100 mm
18*	18-21	90 mm	73	73-76	100 mm
21*	21-24	90 mm	76	76-80	100 mm
24*	24-27	90 mm	80	80-86	100 mm
27*	27-30	90 mm	86	86-90	100 mm
30	30-33	90 mm	90	90-95	100 mm
33*	33-36	90 mm	95	95-99	100 mm
36	36-39	90 mm	99	99-112	100 mm
39*	39-42	90 mm	112	112-117	100 mm
42	42-45	90 mm	117	117-122	100 mm
45*	45-48	95 mm	122	122-130	100 mm
48	48-51	100 mm			

* Backensätze im Standardkit inbegriffen.

Technische Daten

Kapazität	3" 6SP
Pressbereich	4 - 160 mm
Presskraft	480 t
Öffnungshub	+85 mm
Öffnung ohne Backen	212 mm
Länge der Backenträger	125 mm
Motor	5,5 kW
Maschinengröße	1300 x 900 x 1700 mm 2200 kg with oil
Verpackung	1400 x 1100 x 1960 mm 2 230 kg
Verfügbare Spannungen	400V 3PH - 230V 3PH

Backensätze

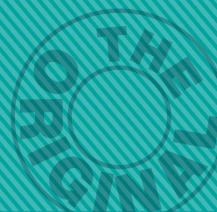
N°	Pressbereich	Länge	N°	Pressbereich	Länge
4	04-06	56 mm	51*	51-54	110 mm
6	06-08	56 mm	54	54-57	110 mm
8	08-10	56 mm	57*	57-60	110 mm
10	10-12	56 mm	60	60-66	110 mm
12	12-15	90 mm	66*	66-70	110 mm
15*	15-18	90 mm	70	70-73	100 mm
18*	18-21	90 mm	73*	73-76	125 mm
21*	21-24	90 mm	76	76-80	125 mm
24*	24-27	90 mm	80	80-86	125 mm
27*	27-30	90 mm	86	86-90	125 mm
30	30-33	90 mm	90	90-95	125 mm
33*	33-36	90 mm	95	95-99	125 mm
36	36-39	90 mm	99	99-112	125 mm
39*	39-42	90 mm	112	112-117	125 mm
42	42-45	90 mm	117	117-122	125 mm
45*	45-48	100 mm	122	122-130	125 mm
48	48-51	100 mm			

* Backensätze im Standardkit inbegriffen.

XL Crimp 400

PE 280

XXL Workshop



- Hohe Presskraft
- Ergonomisch
- Wirtschaftliche Lösung
- Grosse Öffnung
- Robust
- Einfache Benutzung
- Vielfältige Anwendung



Standard



Remote control



Ergonomischer Anschlag

Optionen



Elektrischer Fusschalter

XL Crimp 320

PESO 320

XXL Workshop



- Einzigartig
- Laterale hydraulische Öffnung
- Kein Limit für Flansche
- Einfache Benutzung
- Separates Hydraulikaggregat
- Gesichertes System



Standard



Backenablage

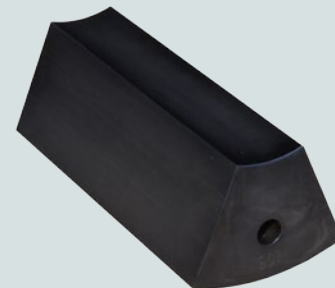


Elektrischer Fusschalter

Technische Daten

Kapazität 6" Industrieschläuche
Pressbereich 4-210 mm
Presskraft 400 t
Öffnungshub + 50 mm
Öffnung ohne Backen 285 mm
Länge der Backenträger . 150 mm
Motor 5,5 kW
Maschinengröße 1100 x 900 x 1550 mm - 750 kg
Verfügbare Spannungen . 400V 3PH - 230V 3PH

Backengrößen auf Anfrage erhältlich



Technische Daten

Kapazität 6" Industrieschläuche
Pressbereich 4-230 mm
Presskraft 320 t
Öffnungshub +55 mm
Öffnung ohne Backen 260 mm
Laterale Öffnung 247 mm
Länge der Backenträger . 125 mm
Motor 5,5 kW
Maschinengröße Maschine: 1265 x 680 x 1800 mm
 1700 kg
 Centrale: 890 x 800 x 1050 mm
 400 kg
Verfügbare Spannungen . 400V 3PH - 230V 3PH

Backengrößen auf Anfrage erhältlich



XL Crimp 800

PES 800

XXL Workshop



- Entwickelt für Hydraulikschlauchleitungen mit hohem Druck
- Sehr schnell
- Hohe Presskraft
- Genau, selbst bei extremen Schläuchen
- Ergonomisch
- I-Crimp System als Option erhältlich
- Verpressen in unterschiedlichen Stufen durch I-Crimp möglich

Standard



ISD



Elektrischer Fusschalter



Schlauchablage

Optionen



I-crimp System



EG



DSP

XL Crimp 550

PES 500

XXL Workshop



- Sehr grosse Öffnung
- Unterer Backenträger feststehend
- Lange Pressbacken
- Hohe Presskraft
- Symetrische Maschine
- Anpassbare Arbeitshöhe
- Ergonomisch
- I-Crimp System als Option erhältlich
- Verpressen in unterschiedlichen Stufen durch I-Crimp möglich

Standard



ISD



Elektrischer Fusschalter

Optionen

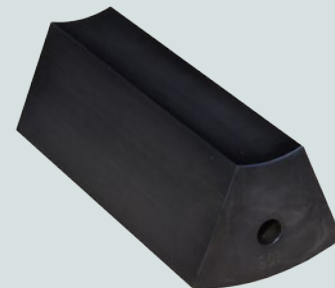


I-crimp System

Technische Daten

Kapazität 3" 8SP - 4" 4SP- 6" Industrieschläuche
Pressbereich 4-230 mm
Presskraft 800 t
Öffnungshub +100 mm
Öffnung ohne Backen 350 mm
Länge der Backenträger . 180 mm
Motor 7,5 kW
Maschinengröße 1400 X 1400 X 2060 mm
 4400 kg
Verfügbare Spannungen . 400V 3PH - 230V 3PH

Backengrößen auf Anfrage erhältlich



Technische Daten

Kapazität 12" Industrieschläuche
Maximales Pressdurchmesser 390 mm
Presskraft 550 t
Öffnungshub +130 mm
Öffnung ohne Backen 490 mm
Länge der Backenträger . 200 mm
Motor 5,5 kW
Maschinengröße Maschine: 1300 x 1050 x 2230 mm
 4000 kg
 Centrale: 800 x 790 x 1650 mm
 500 kg
Verfügbare Spannungen . 400V 3PH - 230V 3PH

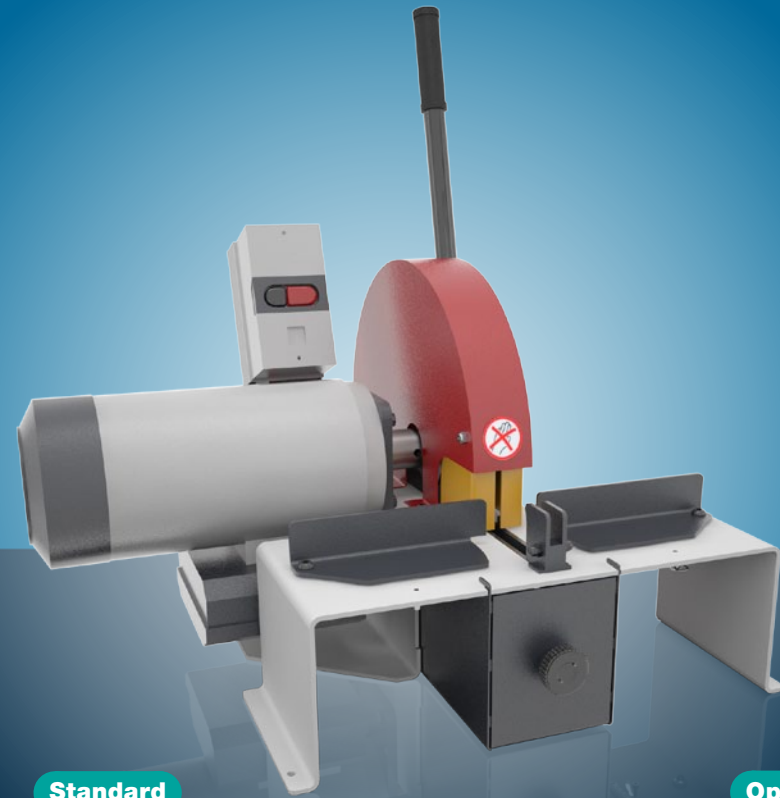
Backengrößen auf Anfrage erhältlich



S Cut 22 / V Cut 22

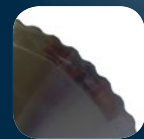
FC 32
Starter Workshop

- Flexibles Biegesystem
- Glatter und sauberer Schnitt
- Gewelltes Schneideblatt
- Inklusive Schmutzauffangschublade
- Multivoltagen



Standard

Optionen



Gewellte Trennscheibe

Staubfang



Batterie und Ladegerät



Abrollhaspel



Schneideschiene

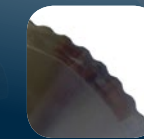


Standard

Optionen



Staubfang



Gewellte Trennscheibe



Schneideschiene



Abrollhaspel

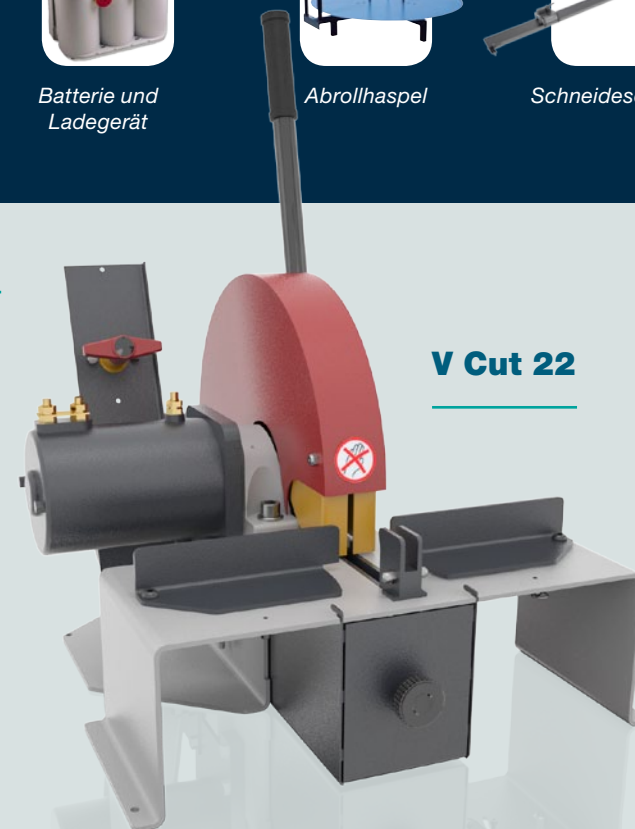
S Duo 30

TE 50 Cut & Skive
Starter und profi Workshop

- 2 in 1
- Einfache Benutzung
- Kompakt
- Wirtschaftlich
- Innen- und Aussenschalen durch Messer
- Elektronischer Bremsmotor
- Inklusive Schmutzauffangschublade
- 2 Drehrichtungen
- Gewelltes Schneideblatt

Technische Daten

Kapazität	1 1/4 4SP
Motor	2,2 kW
Motor	2 kW*
Trennscheibe	gewellt Ø 254 mm
Max. Schlauchaußendurchmesser	50 mm
Drehgeschwindigkeit	3000 rpm
Maschinengröße	630 x 675 x 650 mm - 42 kg
Verpackung	800 x 600 x 830 mm - 55 kg
Maschinengröße*	488 x 630 x 650 mm - 38 kg
Verpackung*	800 x 600 x 830 mm - 51 kg
Verfügbare Spannungen	400V 3PH - 230V 3PH/1PH - 12V



V Cut 22

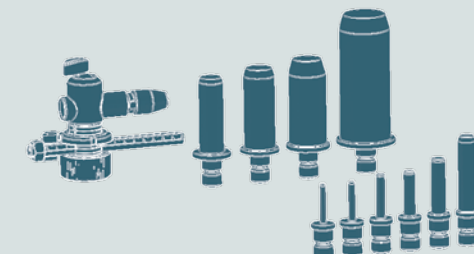
* Nur für V Cut 22

Technische Daten

Kapazität	2" 4SP
Motor	3 kW
Trennscheibe	glatt Ø 300 mm
Max. Schlauchaußendurchmesser	85 mm
Drehgeschwindigkeit	3000 rpm
Werkzeugauswahl	Aussenschalen: ESE oder ESP Innenschalen: IS
Maschinengröße	835 x 545 x 640 mm - 115 kg
Verpackung	800 x 600 x 830 mm - 130 kg
Verfügbare Spannungen	400V 3PH - 230V 3PH



Kit IS



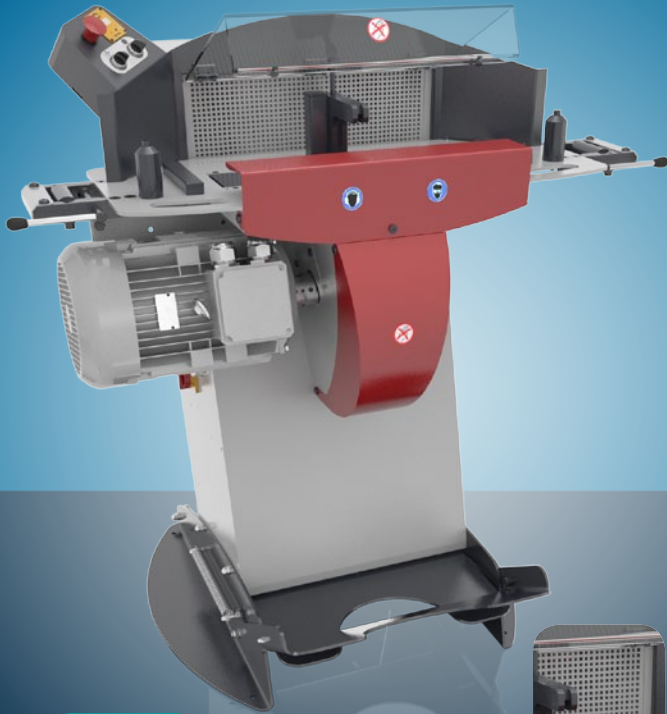
Kit ESE

S Cut 55/ S Cut 30

TP 60 / TP 40

Full Service Workshop

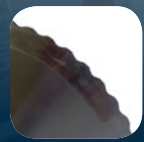
- Rauchfrei
- Inklusive Zähler
- Wartungskontrolle
- Führung für das Einlegen der Schlauches
- Ergonomisches Design
- Bequeme Benutzung
- Breites doppeltes Pedal
- Pneumatisches Biegen als Option vorhanden
- Gewelltes Schneideblatt
- Mobil



Standard



Staubauffang



Gewellte Trenscheibe



Zufuhrführung



Rauchabzug

Optionen

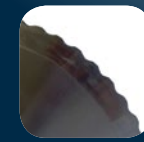


Schneideschiene



Abrollhaspel

Standard



Gewellte Trenscheibe



Produktionszähler

Optionen



Schneideschiene



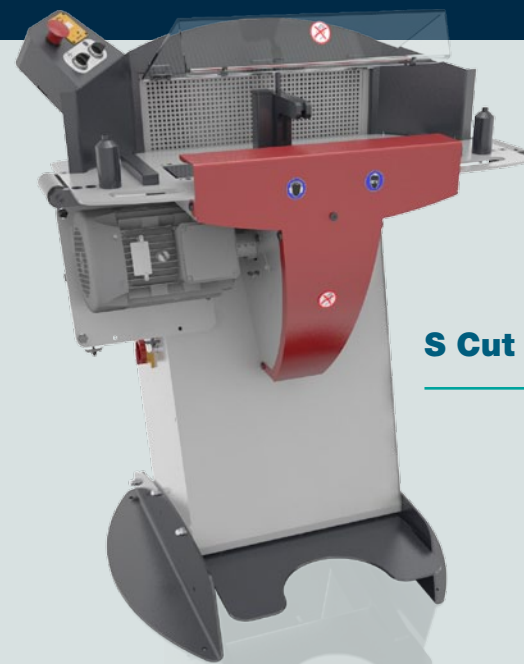
Abrollhaspel

P Cut 90

TS 76

Expert Service Linie

- Leistungsstark
- Hohe Widerstandsfähigkeit
- Hydraulisches Biegen
- Bremsmotor
- Schneideblatt mit grossem Durchmesser
- Elektronischer Sanftanlauf



S Cut 30

Technische Daten

Kapazität	2" 6SP / 2" 4SP
Motor	5,5 kW/ 3 kW
Trenscheibe	gezackt Ø 400 mm/ Ø 300 mm
Max. Schlauchaußendurchmesser	80 mm
Drehgeschwindigkeit	3000 rpm
Maschinengröße	1240 x 975 x 1270 mm - 240 kg
Verpackung	1120 x 1020 x 1770 mm - 300 kg
Verfügbare Spannungen	400V 3PH - 230V 3PH

* Auch ohne Rauchabzug erhältlich

Technische Daten

Kapazität	3" 6SP
Motor	9kW
Trenscheibe	gezackt Ø 520 mm
Max. Schlauchaußendurchmesser	125 mm
Drehgeschwindigkeit	3000 rpm
Maschinengröße	982 x 1041 x 1310 mm - 350 kg
Verpackung	1120 x 1020 x 1770 mm - 410 kg
Verfügbare Spannungen	400V 3PH - 230V 3PH

S Skive 100

DE 50
Profi Workshop



- Plug'n skive System
- Kompakt und stabil
- Sicherheitsschalter an der Haube
- Gute Sichtbarkeit
- Inklusive Werkzeugablage
- Fusspedal mit Not-Ausschalter
- 2 Drehrichtungen

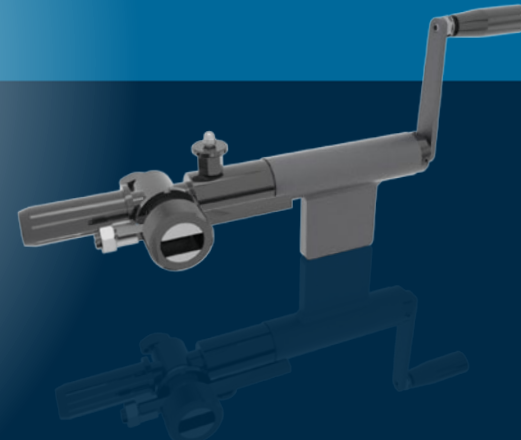


H Skive

HST 50
Aussendienst und mobiler Workshop



- Wirtschaftlich
- Einfache Benutzung
- Kompakt
- Robust
- Plug'n skive System

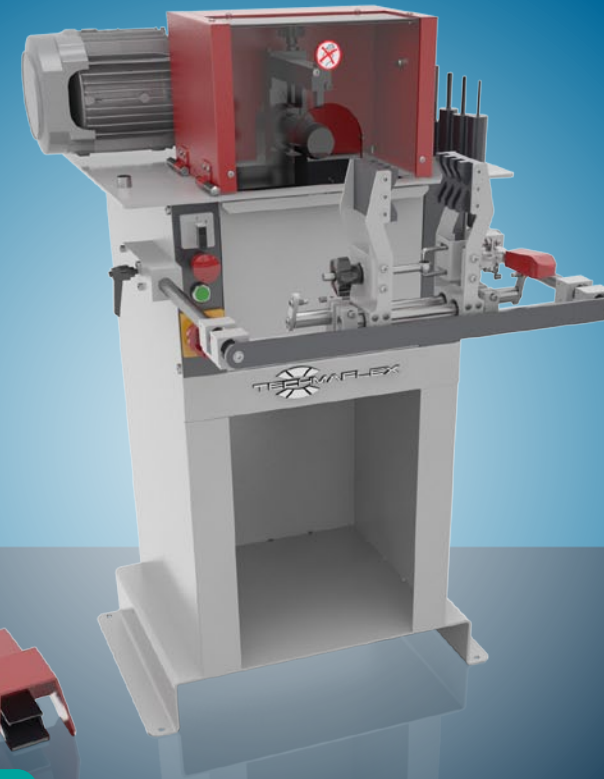


P Skive 205

DC 76 +
Expert Service Linie



- Plug'n skive System
- Inklusive Schmutzauffangschublade
- Robuste und einfach einstellbare Messer
- Hohe Kapazität
- Schnell
- 2 Drehrichtungen



Standard

Optionen



Elektrischer Fusschalter



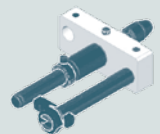
Geschwindigkeitregulator



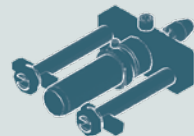
Schlaucheinspannsystem

Technische Daten

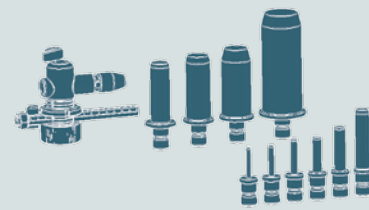
Kapazität 2''
Motor 0,25 kW
Drehgeschwindigkeit 100 rpm
Werkzeugauswahl Aussenschälen: ESE oder ESP
 Innenschälen: IS
Maschinengröße 500 x 600 x 360 mm - 36 kg
Verpackung 800 x 600 x 830 mm - 55 kg
Verfügbare Spannungen . 400V 3PH - 230V 3PH



Kit ESP 1



Kit ESP 2



Kit ESE



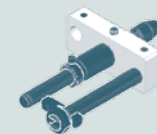
Kit IS

Technische Daten

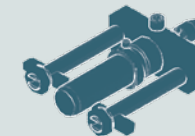
Kapazität 2''
Werkzeugauswahl Aussenschälen: ESE
 Innenschälen: IS
Maschinengröße 413 X 52 X 224 mm - 3 kg

Technische Daten

Kapazität 3''
Motor 0,75 kW
Drehgeschwindigkeit 205 rpm
Werkzeugauswahl Aussenschälen: ESE oder ESP
 Innenschälen: IS
Maschinengröße 550 x 675 x 1140 mm - 100 kg
Verpackung 600 x 800 x 1350 mm - 160 kg
Verfügbare Spannungen . 400V 3PH - 230V 3PH



Kit ESP 1



Kit ESP 2



Kit IS



Kit ESA

S Push 1500 EHN 50



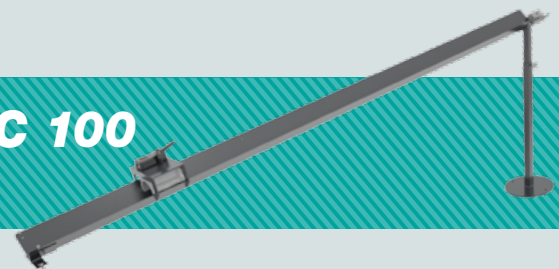
Indikative Kapazitäten

Alle Hydraulikschläuche von 3/4" bis zu 2" Interlock
Geeignet für 45° und 90° gebogenen Armaturen

Leistung / Technische Daten:

Schubkraft 1,500 daN
Pneumatische Einspannkraft 550 daN
Min - Max Schlauch OD .. 28 - 73 mm
Anschluss an Druckluftnetz (7 bar / 100psi)
Maschinengröße 750 X 660 X 300 mm 70 kg

RC 100



Technische Daten

Die Schneideschiene (erhältlich in Längen von 2 m, 3 m oder 5 m) kann an alle TECHMAFLEX Schneidemaschinen adaptiert werden.

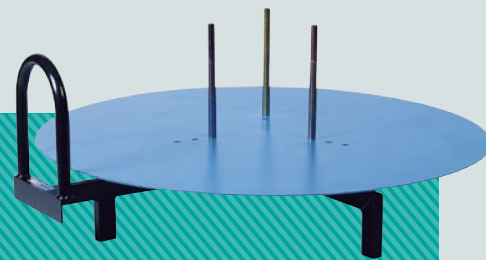
HRD 07



Technische Daten

Schläuche können in einer Schlauchhaspel aufbewahrt werden
Max Anzahl an Spulen 7
Maximal Gewicht pro Spule 80 kg
Minimales Innendurchmesser 300 mm
Maximales Aussendurchmesser 850 mm
Maximale Höhe 200 mm
Maschinengröße 1180 x 1180 x 2115 mm 100 kg
Verpackung 1200 x 1200 x 720 mm 135 kg

DV 32



Technische Daten

Schlauchhaspel.

S Clean 50 CK 50



Technische Daten

Anzahl von Düsen 10 für unterschiedliche Schlauch-IDs
Druckluft 7 bar
Minimales Innendurchmesser des Schlauches 6 mm
Maximum Aussendurchmesser 51 mm
575 Pellets und Projektilauffangbehälter

S Mark 50 MMJT-50



Technische Daten

Kapazität als Hinweis 2"
Standard Prägetypenhalter ... 2 x 14 Prägetypen
Grösse der Prägetypen 6 x 3 mm
Höhe der Schrift 2,5 mm
Max. Aussendurchmesser 150 mm
Maschinengröße 390 x 360 x 520 mm - 34 kg
Verpackung 800 x 600 x 830 mm - 50 kg
Inklusive Kasten für Prägetypen: 100 Prägetypen + 20 Leerzeichen

S Test 2500 BE 2500



Technische Daten

Indikative Kapazität 3/16" up to 2"
Maximaldruck 2500 bar
Schlauchanschluss 5 Ausgänge von 3/8" Fem. Gas (BSPP)
Minimaler Druckluft Input 7 bar mit Mindestluftstrom von 1000l/Min (trockene Luft)
Standardtestflüssigkeit .. Gefiltertes Wasser, minimaler Eingangsdruck 3 bar
Empfohlener Minimaltestdruck 80 bar
Maschinengröße 2500 x 800 x 1050 mm - 175 kg
Verpackung 2360 x 1130 x 1330 mm - 330 kg

Optionen



Computer & Drucker für Prüfbericht

Interne Beleuchtung

Zweite Pumpe für Niedrigdruck

Test mit Emulsion in gefiltertem geschlossenem Kreislauf

*Weitere Unterlagen stehen auf
unserer Webseite zur Verfügung.
Unterlagen in weiteren erhältlichen
Sprachen können Sie herunterladen.*

Kontaktadressen:

TECHMAFLEX HEADQUARTERS

26, avenue de la Vertonne
44120 VERTOU - FRANCE

Tel: +33 (0)2 40 03 05 01
Fax: +33 (0)2 40 03 00 17
E-mail: info@techmaflex.com

Kundendienst

Tel: +33 (0)2 40 03 00 09
mail: service@techmaflex.com

TECHMAFLEX NORTH AMERICA

410 Keystone Dr, Suite #420
WARRENDALE, PA 15086- USA

Tel: +001 (724) 778 3380
E-mail : info@techmaflex.com

TECHMAFLEX ASIA

No 3 Gul Circle
SINGAPORE 629632- SINGAPORE

Tel: +65 68 61 1091
Fax: +65 6861 1831
E-mail : info@techmaflex.com

TECHMAFLEX RUSSIA

56, bld. 44, office 1012,
111123 MOSCOW- RUSSIA

Tel: +7 (495) 368-40-94
Fax: +7 (495) 748-89-70
E-mail : info@techmaflex.com

www.techmaflex.com

Trotz aller Sorgfalt bei der Realisation des Katalogs, kann es sein, dass Druckfehler verbleiben, für die wir keine Haftung übernehmen können. Unverbindliche Fotos.